

HE

147-155

Wohncarree Hangeney
Dortmund – Kirchlinde

URBANES WOHNEN
BESTE LAGE
KURZE WEGE





WOHLFÜLEN RUHIG ZENTRAL GRÜN

Ruhig, grün und dennoch zentral, in einem Radius von rund zehn Gehminuten erreichen Sie alle notwendigen Geschäfte sowie Schulen und Kindergärten.

Die Umgebung rund um das Projekt ist geprägt von Ein- und Mehrfamilienhäusern mit teilweise großzügigen Gartenanlagen - das verleiht diesem Viertel von Dortmund den besonders lebenswerten Vorstadtcharakter.

Die Wohnanlage in der Hangeneystrasse bietet aufgrund ihrer zurückhaltenden Dimension mit nur drei Baukörpern die beste Voraussetzung für urbanes Wohnen in guter Lage.

BAUVORHABEN DORTMUND KIRCHLINDE:

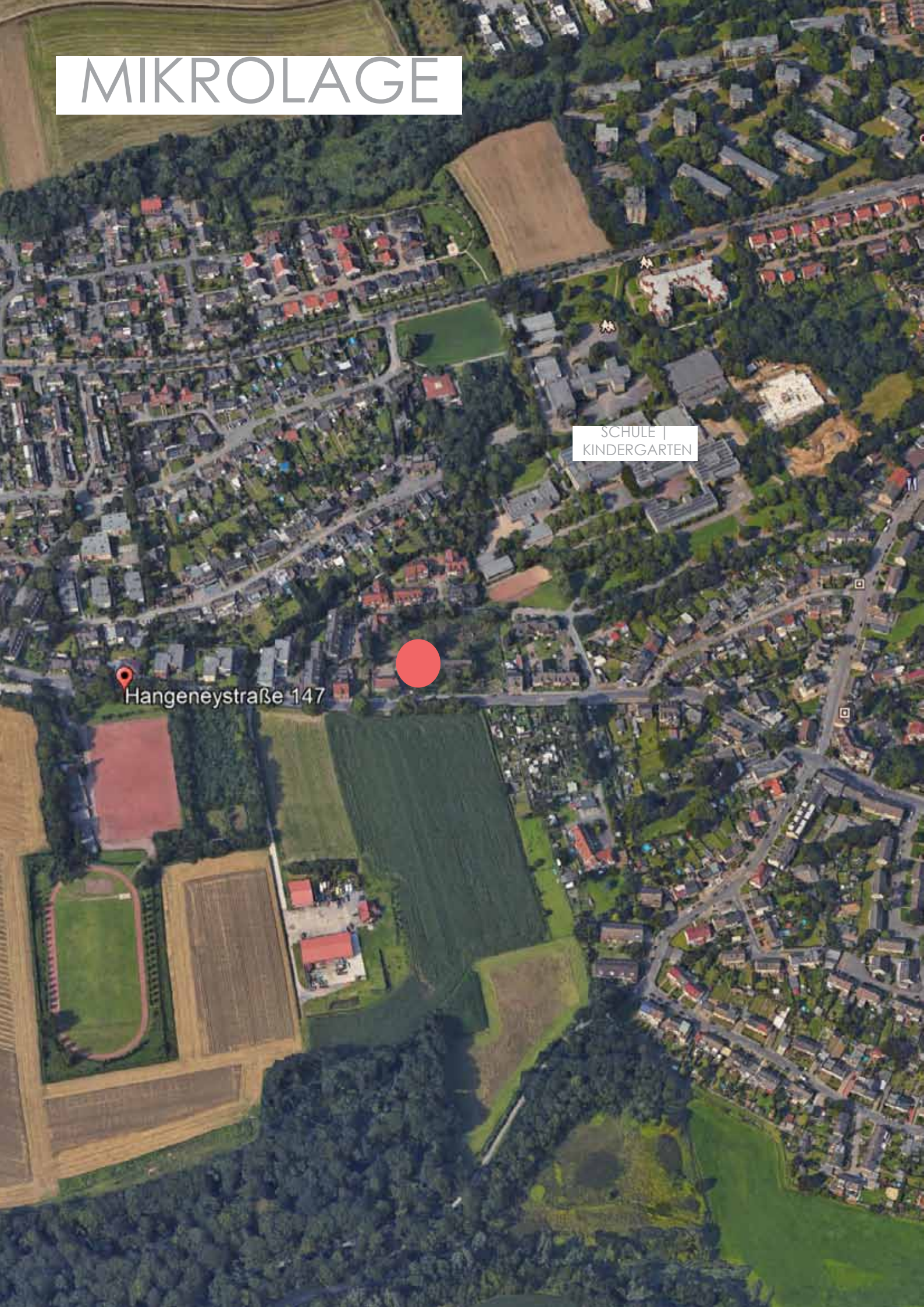
Das Bauvorhaben besteht aus 3 x Baukörpern mit jeweils 15 x Wohneinheiten. Zu den PKW Stellplätzen gehören ausreichend abschließbare Fahrrad- und Bikeports sowie begrünte und angelegte Spiel- und Freizeittflächen.

Die Wohnungen und Außenanlagen werden barriereoptimiert und schlüsselfertig im KfW 55 Standard erstellt.

Für uns ist es wichtig, ein Objekt zu erstellen, das sowohl eine Hochwertigkeit aufweist, in Verbindung mit minimalem Wartungsaufwand und maximalem Wohlfühlfaktor der zukünftigen Bewohner.



MIKROLAGE



Hangeneysteße 147

SCHULE |
KINDERGARTEN

LAGEPLAN

BT 3

Eingang

BT 2

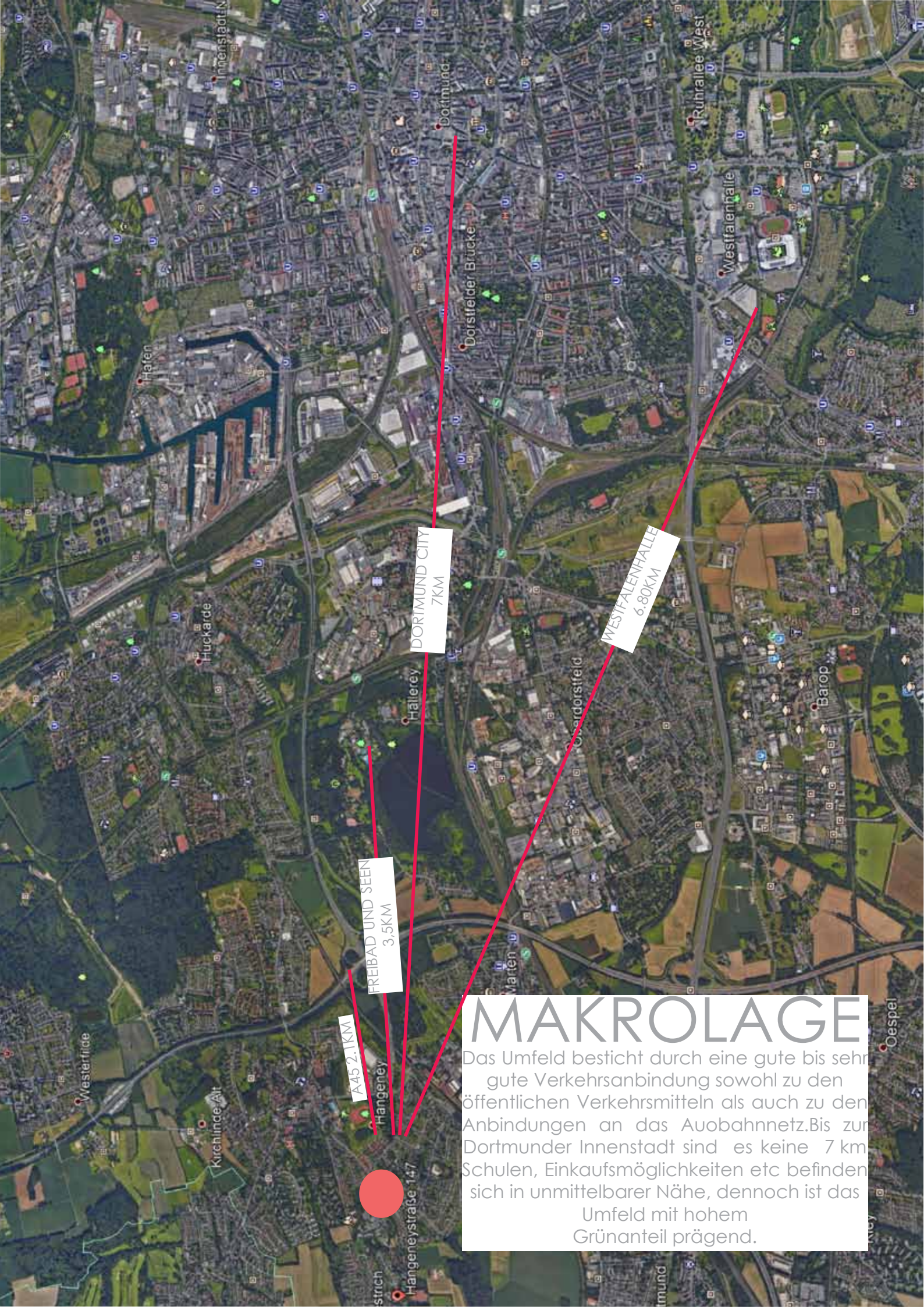
Eingang

BT 1

Eingang

HAGENEYSTRASSE





A45 2.1KM

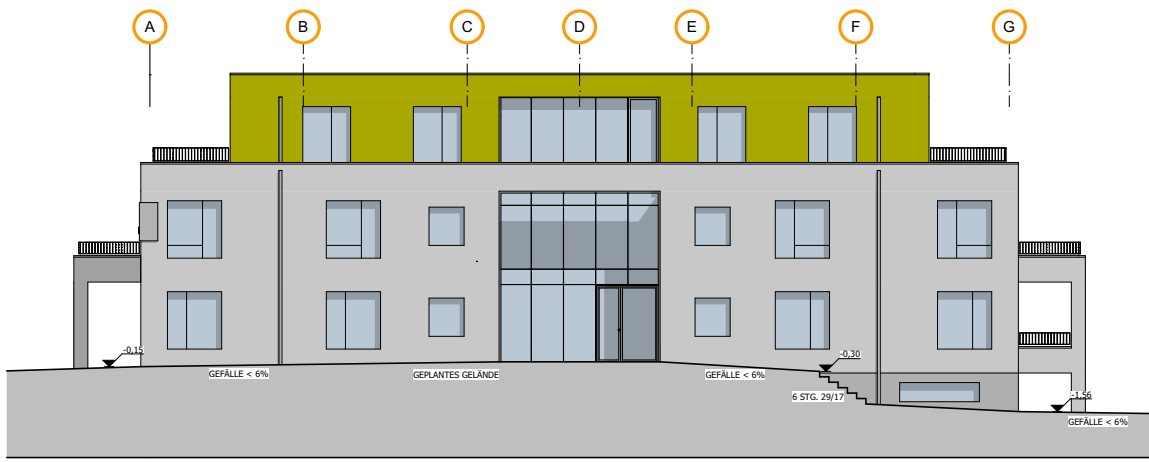
FREIBAD UND SEEN
3.5KM

DORTMUND CITY
7KM

WESTFALENHALLE
6.80KM

MAKROLAGE

Das Umfeld besteht durch eine gute bis sehr gute Verkehrsanbindung sowohl zu den öffentlichen Verkehrsmitteln als auch zu den Anbindungen an das Autobahnnetz. Bis zur Dortmunder Innenstadt sind es keine 7 km. Schulen, Einkaufsmöglichkeiten etc befinden sich in unmittelbarer Nähe, dennoch ist das Umfeld mit hohem Grünanteil prägend.



OSTEN



SÜDEN



NORDEN



WESTEN

HIGHLIGHTS IM ÜBERBLICK

- Baugenehmigung erteilt
- Grundstückgröße ca. 7.600 m²
- Wohnfläche ca. 4.390 m²
- 3 gleiche Baukörper
 - Einheiten ges. 45
 - Stellplätze 52
 - Carports 23
 - Garagen 6



HE

147-155

WOHNCARREE HANGENEY
GMBH

Bayerstrasse 85

40549 Düsseldorf

Geschäftsführung

Marcus Breit

0170 - 90 89 005

m.breit@newstandard.de